



# Villanza

SENIOR LIVING



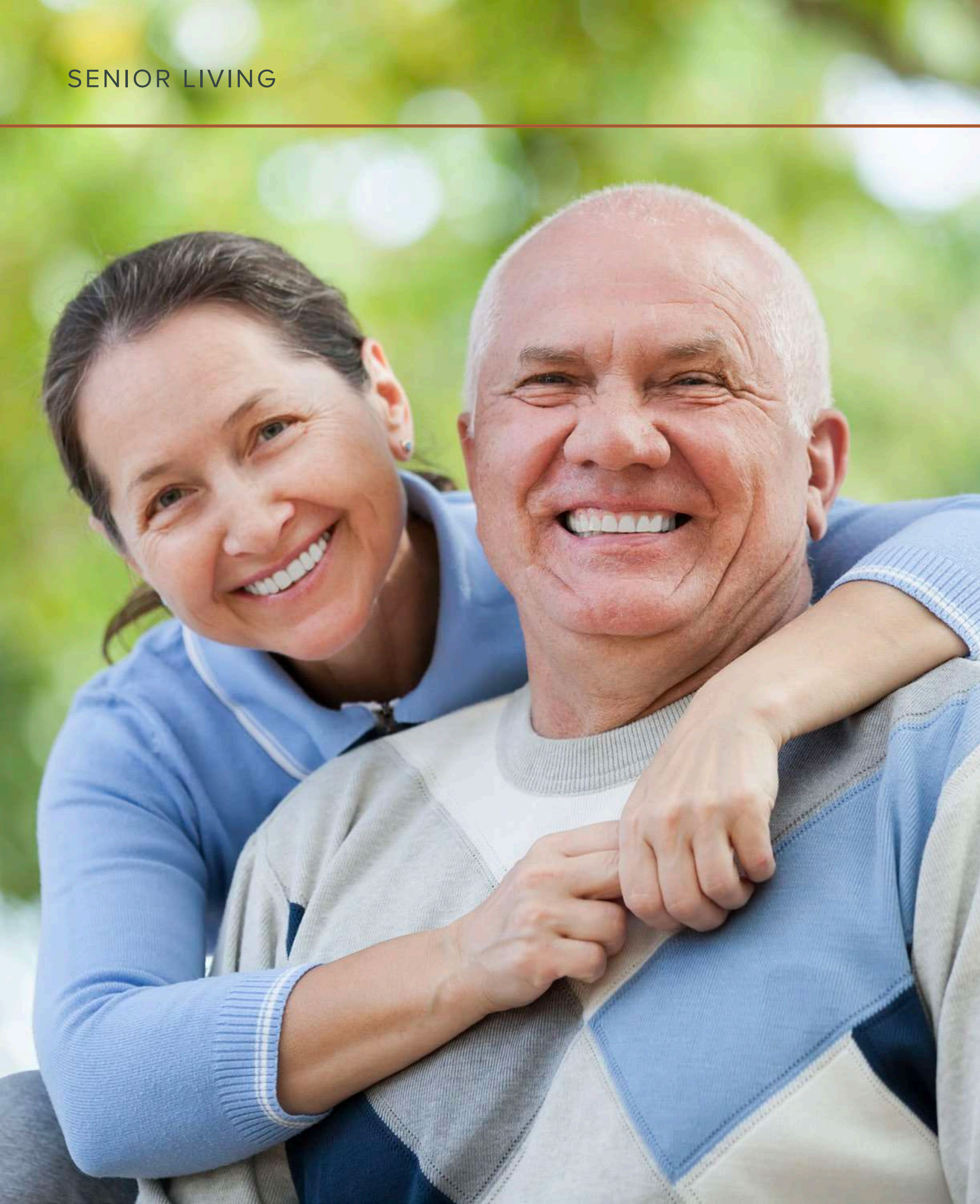


## TU RETIRO DE LA CIUDAD

Bienvenido a **Villanza**, un conjunto privado, acogedor y contemporáneo, donde podrás llevar una **vida simple y tranquila**, con todas las comodidades de la ciudad pero sin el estrés de las grandes urbes.

Villanza es un espacio pensado para que vivas los mejores años de tu vida de manera accesible y rodeado de bienestar.





## ESPACIOS PENSADOS EN TI

**Diseño simple y accesibilidad** fueron nuestro enfoque para crear espacios donde puedas moverte cómodo y seguro.

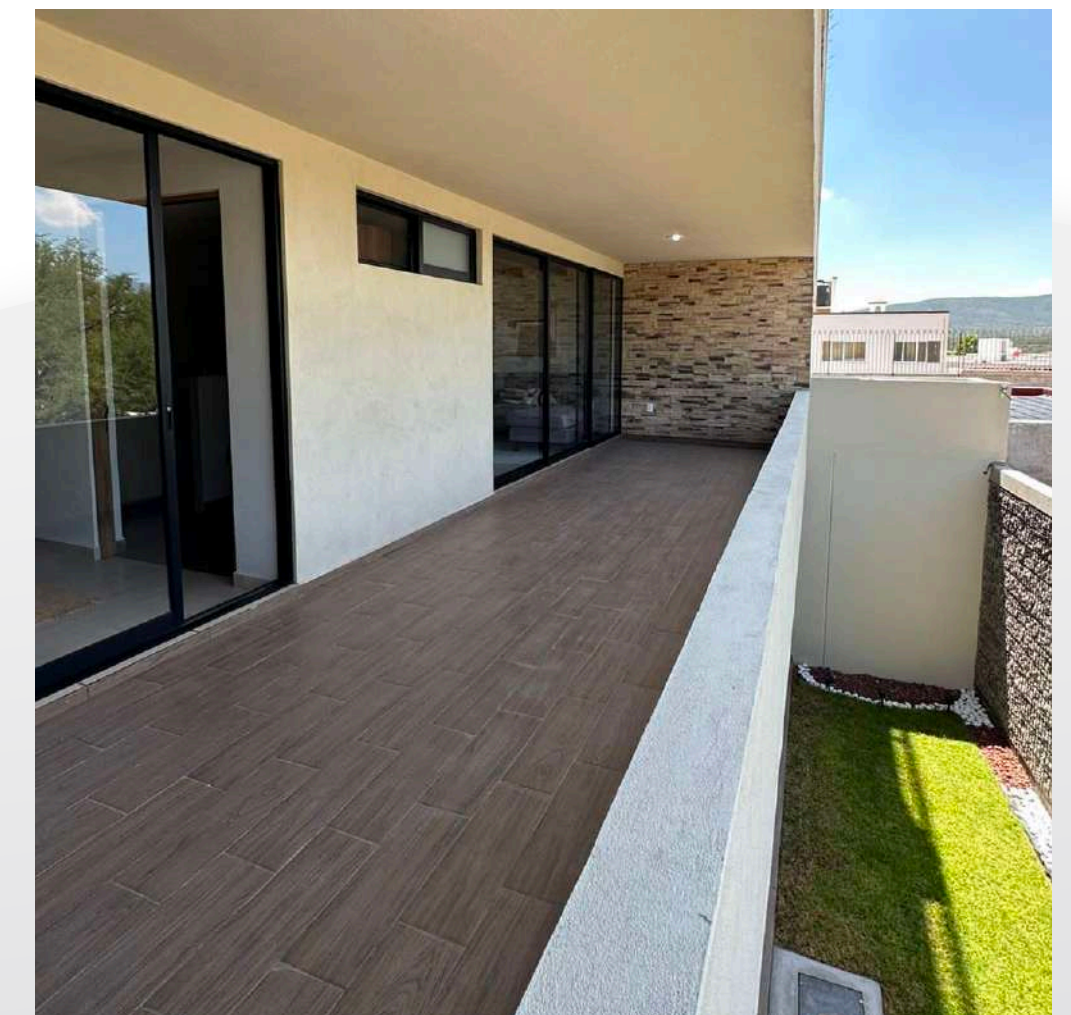
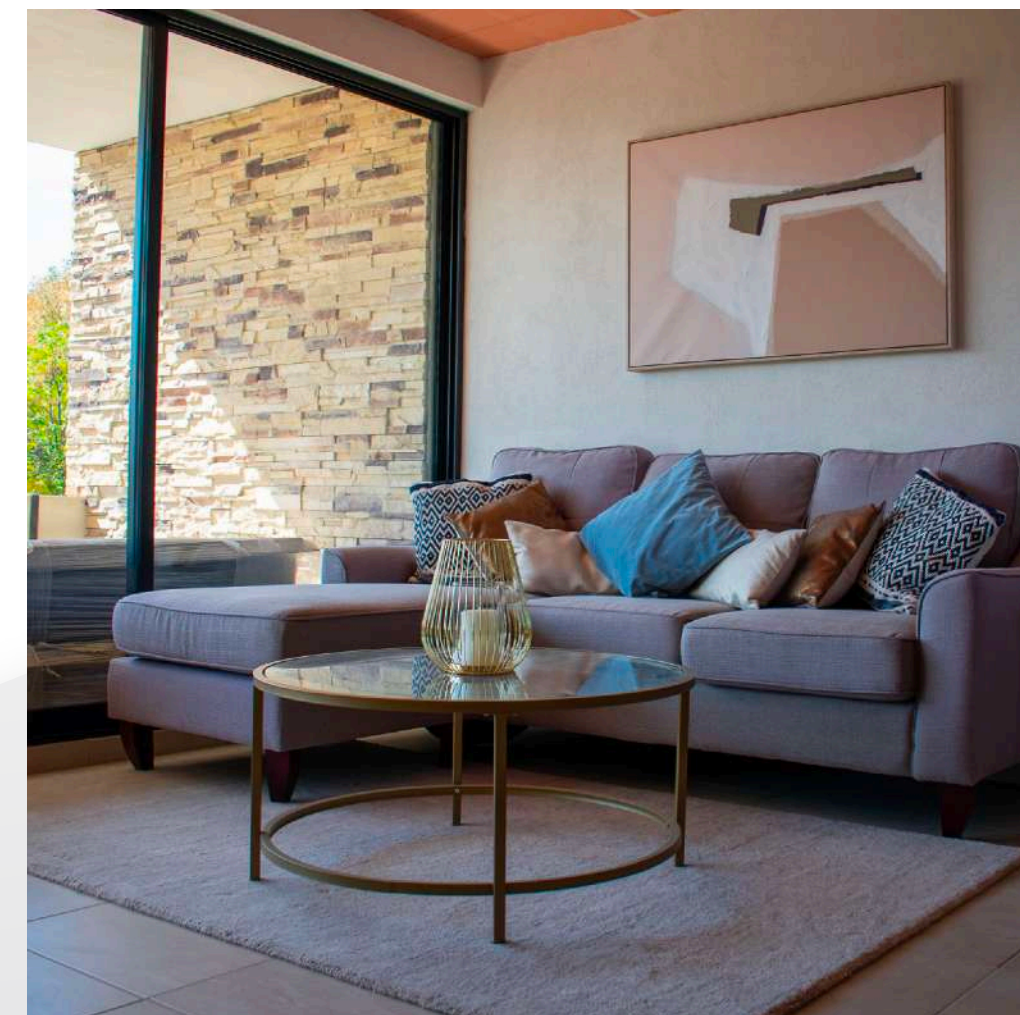
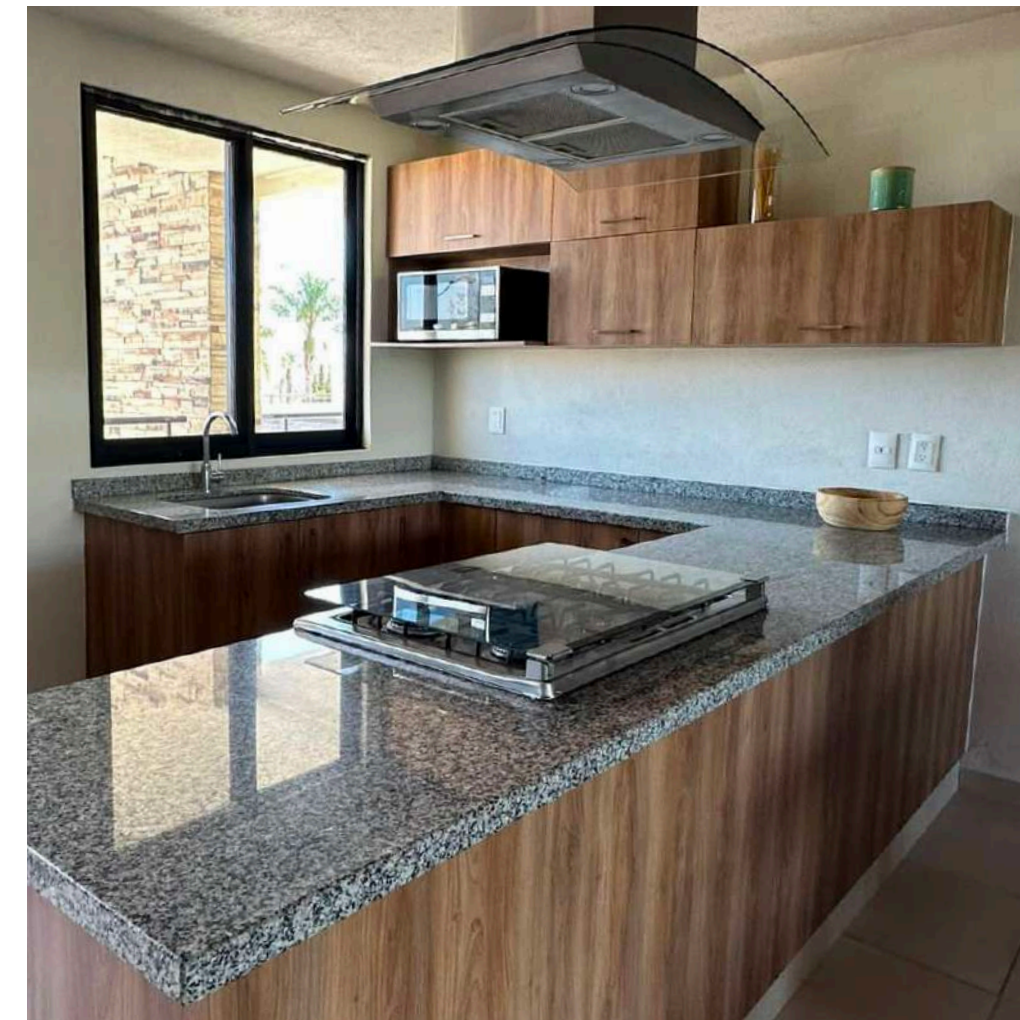
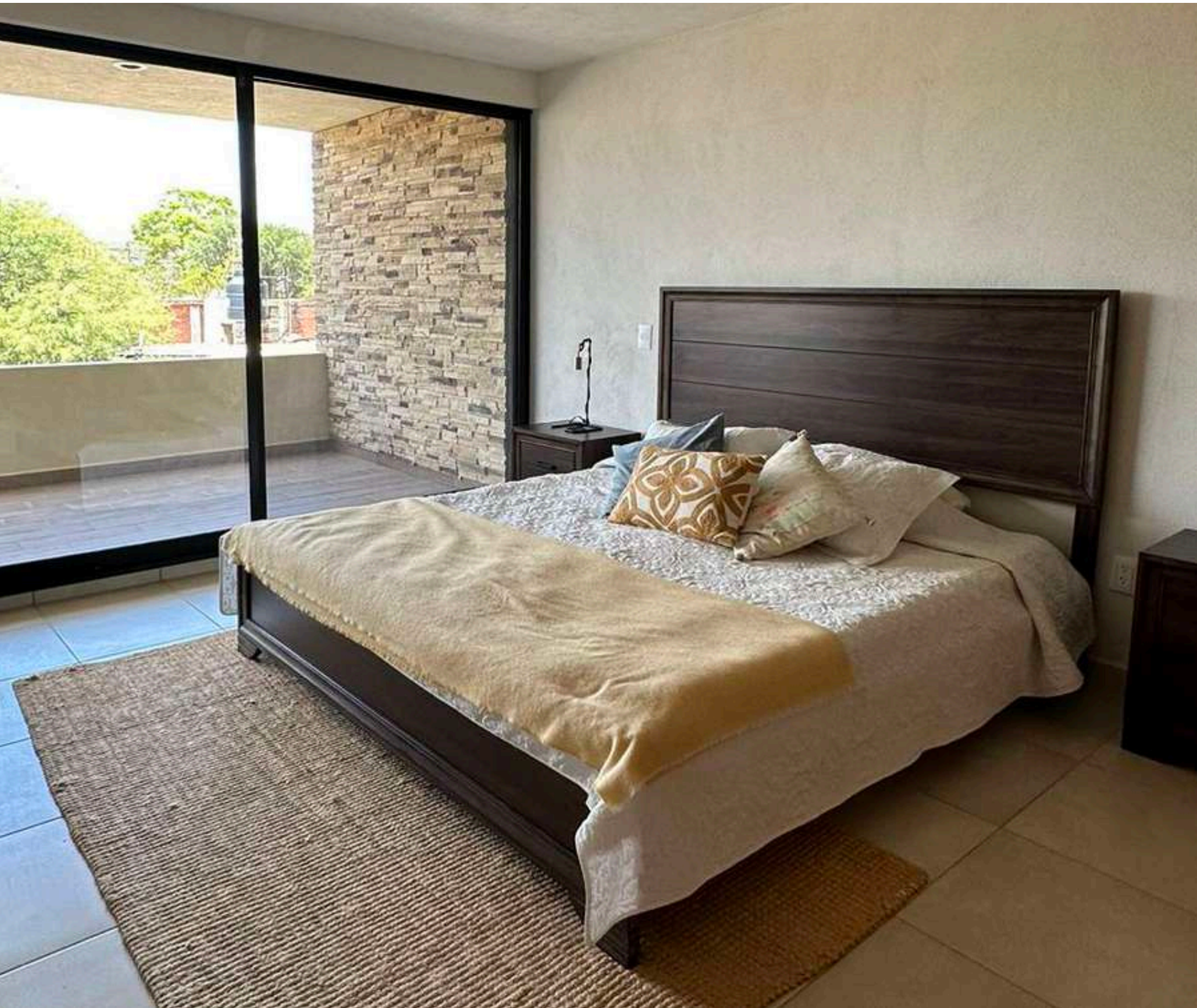
Villanza cuenta con 2 torres de:

- Departamentos de 1 y 2 recámaras.
- Acceso con elevador a cada nivel.
- Vigilancia las 24 hrs.
- Regaderas y puertas más amplias.

Además, libérate de complicaciones dentro de tu departamento con el **área común para lavandería**.



SENIOR LIVING





## AMENIDADES PARA DISFRUTAR SOLO O EN FAMILIA

Relájate solo o acompañado en las áreas que diseñamos para tu esparcimiento:

○ Zona de alberca  
y jacuzzi con vestidores

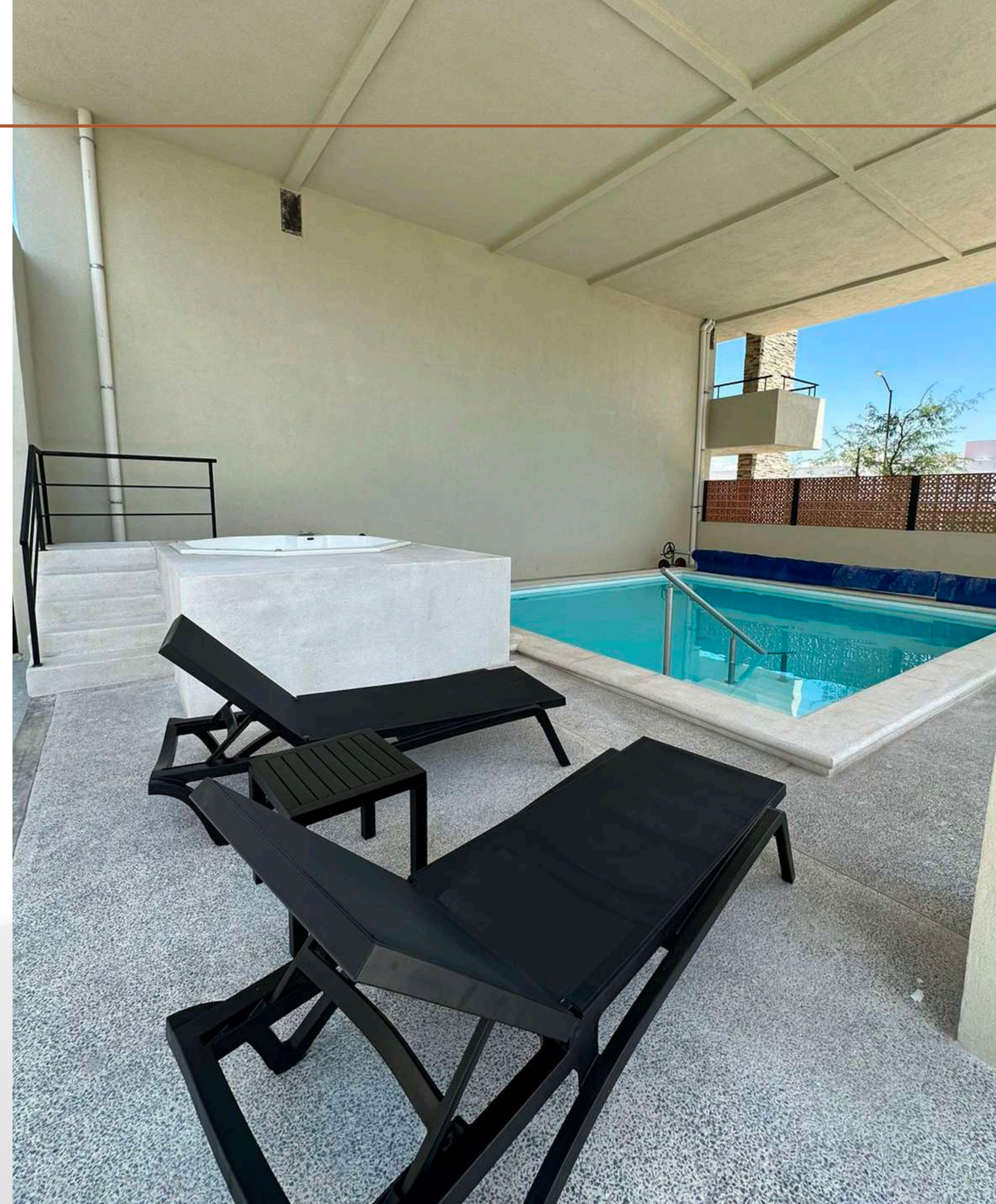
○ Área de asadores.

○ Fogatero.

○ Áreas verdes  
con espacios para  
caminata o jogging

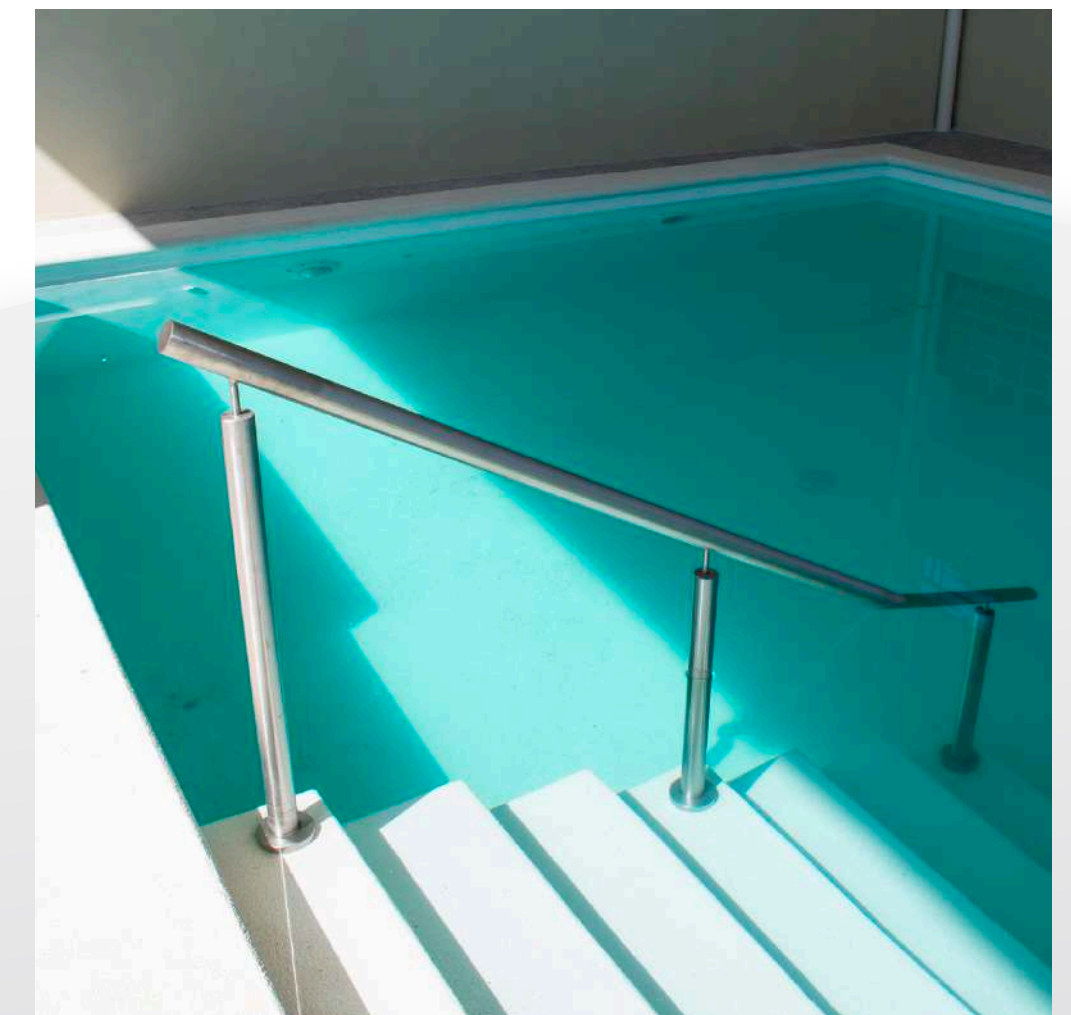
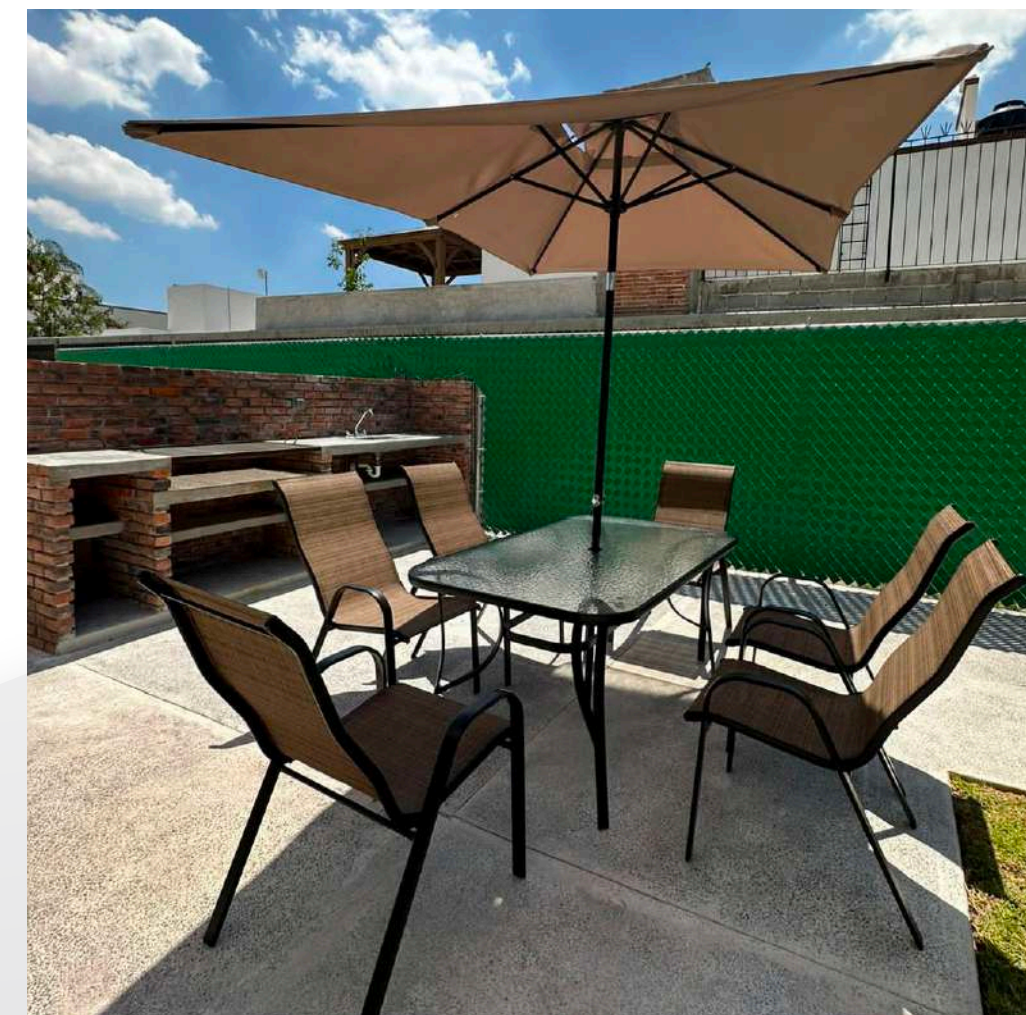
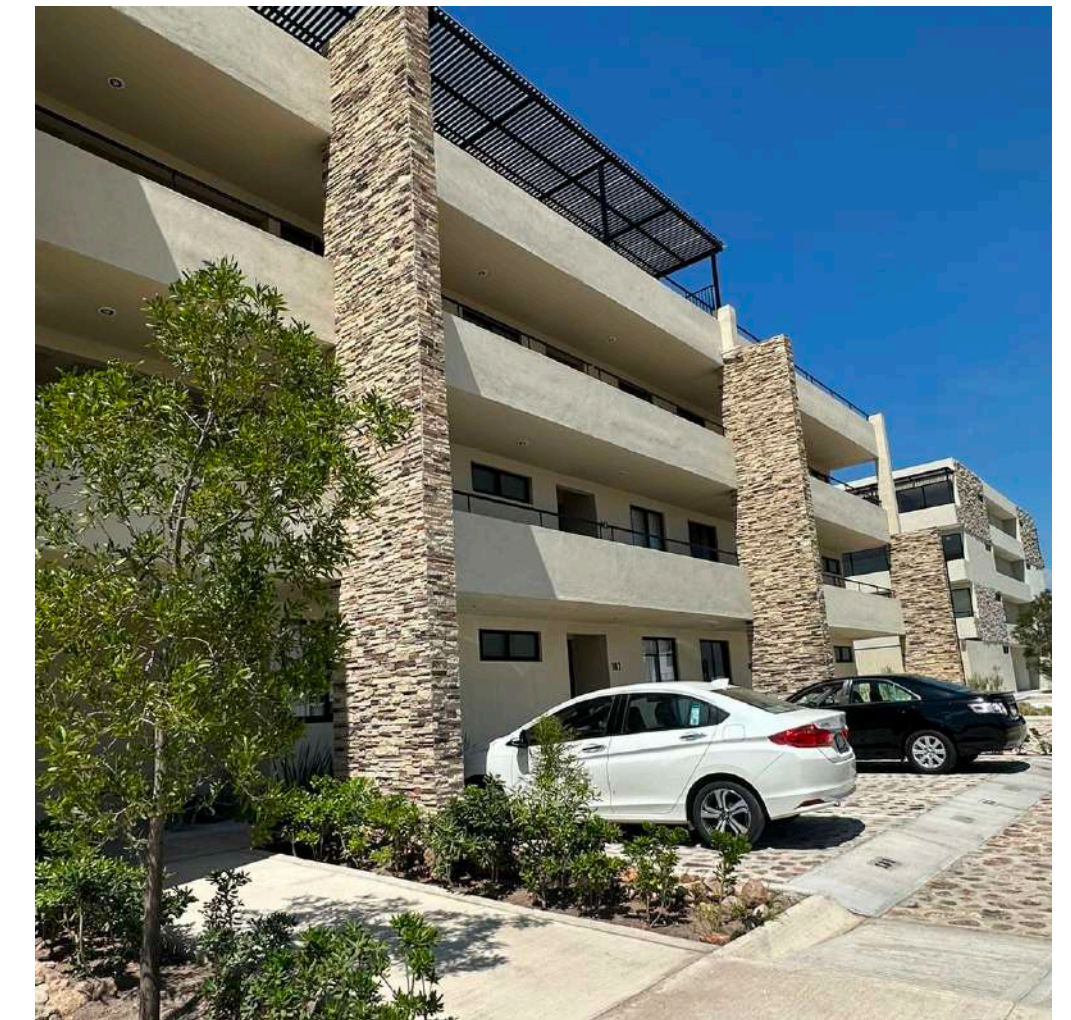
○ Área de mascotas.

○ Área fitness.





SENIOR LIVING





## EL DESTINO PARA DESCANSAR

Villanza se ubica en el municipio de **Tequisquiapan**, **a 45 min. de la ciudad de Querétaro y 1.5 hrs. de CDMX**; un encantador pueblo mágico con calles coloniales y un agradable clima templado, la combinación perfecta para disfrutar de relajantes paseos.

Tequisquiapan cuenta con atracciones turísticas como la Ruta del Queso y el Vino en donde se celebran numerosas festividades que, año tras año, dan vida a esta localidad.

 Calle Juan de la Barrera No. 24, Col. Barrio de la Magdalena, C.P. 76750 Mpio. Tequisquiapan, Querétaro.







# A

**DEPARTAMENTO**

-  **Recámara principal con baño**
-  **Sala / Comedor**
-  **Cocina equipada**
-  **Baño de visitas**
-  **Cuarto de lavado**
-  **Terraza**


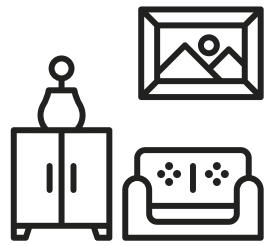

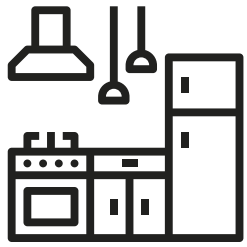


Desde **117** m<sup>2</sup>





# B

**DEPARTAMENTO**

-  **Recámara principal con baño**
-  **Recámara / Estudio**
-  **Sala / Comedor**
-  **Cocina equipada**
-  **Baño de visitas**
-  **Cuarto de lavado**





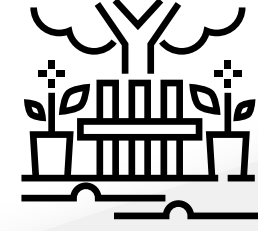
Desde **117** m<sup>2</sup>





# C

**DEPARTAMENTO**

-  **Recámara principal con baño**
-  **Sala / Comedor**
-  **Cocina equipada**
-  **Cuarto de lavado**
-  **Jardín**

Desde **62m<sup>2</sup>**





# NUESTRA EXPERIENCIA

ES TU TRANQUILIDAD

**Grupo Veta** es una empresa mexicana con 7 años de experiencia en el desarrollo de proyectos inmobiliarios.

Somos una desarrolladora **especializada en productos inmobiliarios de alto impacto**, enfocados en mitigar riesgos con nuestra metodología a la que llamamos ciencia urbana, misma que nos permite crear proyectos de inversión rentables, atractivos y seguros.

**veta**





# Villanza

SENIOR LIVING



[www.villanza.mx](http://www.villanza.mx)



442 454 5515



Calle Juan de la Barrera No. 24,  
Col. Barrio de la Magdalena, Cp.  
76750, Mpio. Tequisquiapan,  
Querétaro.